

# Implementação da política de avaliação

# O que você aprenderá com este material

- O que significa implementar sua política de avaliação e por que é importante fazer isso
- Potenciais partes interessadas e abordagens para garantir que sua política seja bem integrada

# Importância de implementar sua política de avaliação



## Reflexão

O que você pensa quando falamos sobre "implementar" uma política de avaliação?

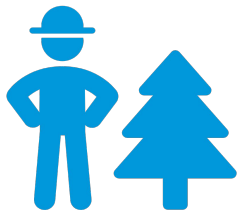
# A implementação de sua política pode ajudar a garantir o sucesso dela e o uso generalizado

- Garantir que sua equipe compreenda por que as avaliações são importantes e como conduzi-las será fundamental.
- Sem o engajamento de partes interessadas de diferentes níveis, sua política corre o risco de ser apenas uma "bela coleção de palavras e sentimentos" que fica no papel.
- Criar ainda mais defensores de avaliação em todos os níveis pode ajudar sua equipe a realizar mais avaliações e criar um impacto maior.

# O público de sua implementação

# Quem está envolvido nas avaliações? Todos!

Equipe de linha de frente



Analistas de dados



Liderança da cidade



Equipe de comunicação



Gestão de orçamento e desempenho



TI





## Reflexão

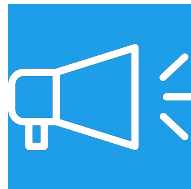
Como você implementou outras políticas novas em sua cidade?

Estratégias para  
implementar sua política  
(e avaliações de forma mais  
ampla)

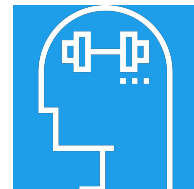
# Formas de implementar sua política de avaliação



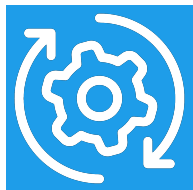
Comunicação interna



Comunicação externa



Treinamento



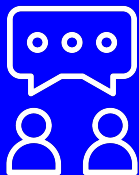
Processos



Recursos humanos

# Formas de implementar sua política de avaliação

## Comunicação interna



- Mensagem do chefe do setor de orçamento sobre alocações de financiamento ou recursos para atividades relacionadas à avaliação.
- Mensagem do novo chefe da equipe de avaliação convidando as pessoas a participar de treinamentos ou enviar ideias de avaliação.
- Pontos de discussão para gerentes transmitirem à equipe.
- À medida que novas avaliações forem concluídas, divulgar recursos breves em canais internos, como intranet ou e-mail.

# Formas de implementar sua política de avaliação

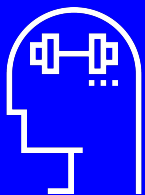
## Comunicação externa



- O prefeito ou outro líder sênior realiza uma coletiva de imprensa ou sessão informativa para o público sobre a política de avaliação e o compromisso da cidade com a avaliação.
- O prefeito ou outro líder sênior publica uma declaração externa ou comunicado à imprensa.
- O prefeito ou outro líder sênior fala em uma reunião de líderes comunitários relevantes (por exemplo, parceiros acadêmicos com os quais você espera colaborar, parceiros com os quais você implementa programas).

# Formas de implementar sua política de avaliação

## Treinamento



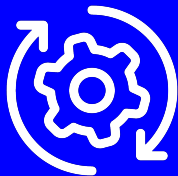
- Realizar um treinamento para os chefes de departamento sobre como identificar oportunidades de avaliação.

*Nota: Isso será fornecido durante o curso!*

- Realizar treinamento para que os funcionários aprendam os conceitos básicos da avaliação.
- Trabalhar com seu avaliador externo para realizar um treinamento sobre como eles funcionam.
- Após a conclusão de um projeto, realizar um treinamento sobre as lições aprendidas em projetos de avaliação (bem como compartilhar os resultados!).

# Formas de implementar sua política de avaliação

## Processos



- Estabelecer um processo pelo qual os funcionários possam enviar ideias de avaliação.
- Criar um site interno (por exemplo, Sharepoint) ou uma página na intranet existente com recursos de avaliação, instruções sobre como apresentar ideias de avaliação, etc.
- Desenvolver e publicar uma matriz de priorização para selecionar quais avaliações receberão financiamento e suporte.

# Formas de implementar sua política de avaliação

## Recursos humanos

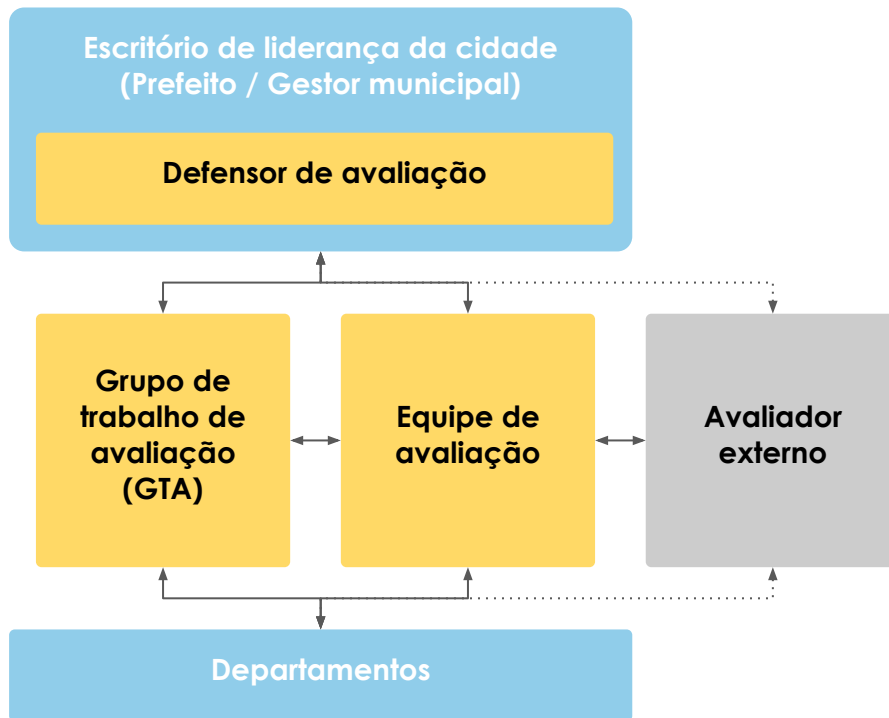


- Incluir objetivos, metas ou responsabilidades relevantes para avaliações no processo de revisão de desempenho de funções selecionadas.
- Atualizar as descrições de cargo para os membros da unidade de avaliação.
- Assegurar de que as oportunidades de treinamento em avaliação fornecidas por parceiros locais estejam listadas e disponíveis ao lado de qualquer outra oportunidade de treinamento externo.
- Estabelecer um programa de destacamento ou estágio com uma universidade local para trazer habilidades de avaliação para o governo.

# Formas de implementar sua política de avaliação

Além dessas estratégias, você pode usar os **membros do grupo de trabalho de avaliação** para criar adesão à política de avaliação nos departamentos.

*Nota: para mais informações sobre o grupo de trabalho de avaliação, consulte o material da unidade de avaliação.*



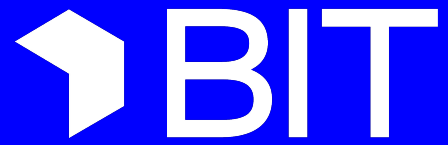
# Criando seu plano de implementação

# Criando seu plano de implementação

Grupo / Nome da parte interessada	Como você vai socializar sua política com eles?	Quem vai coordenar?
Chefes de departamento	<ul style="list-style-type: none"><li>- Convidar para participar do GTA</li><li>- Solicitar ideias potenciais de projetos</li></ul>	Defensor
Equipes de inovação ou melhoria de processos	<ul style="list-style-type: none"><li>- Convidar para participar do GTA</li><li>- Fornecer exemplos de como suas equipes podem trabalhar juntas</li></ul>	Líder de avaliação
Analistas júnior	<ul style="list-style-type: none"><li>- Convidar para um treinamento sobre como usar avaliações</li><li>- Solicitar ideias potenciais de projetos</li></ul>	Associados de avaliação

## Próximos passos recomendados

- Colete feedback de sua política de avaliação para que muitos membros da equipe de sua cidade estejam envolvidos no processo.
- Escolha a abordagem de implementação que melhor se adapta às necessidades da sua cidade.



**Obrigado!**